

働きたい・自分に出来る仕事を見つけたい若者に届けたい!

サポステ 厚生労働省 地域若者サポートステーション事業  
令和2年1月1日  
いちサポ通信第77号



新年号

# いちサポ通信

いちのせき若者サポートステーション (運営: NPO法人レスパイトハウス・ハンズ)  
〒021-0881 岩手県一関市大町 4-29 なのはなプラザ 4階

就職についてのご相談をお待ちしております!

0191-48-4467

受付時間 10時~17時



新年あけましておめでとうございます。昨年は大変お世話になりました。今年もよろしくお願いいたします。

## 1日JOB体験：クリーンセンター花泉有限会社

報告 ◆日時: 11/13 ◆参加者: 2名 ◆所在地: 一関市花泉日形山2番地1  
◆事業内容: 一般・産業廃棄物 (収集運搬業、処分業)、清掃業・一般建設業、土質改良、総合資源リサイクル業。他



平成6年4月28日設立。当社は、クリーンな社会を念頭に常に皆さまのニーズを考え、「衛生的・迅速・信頼」をモットーに、住み良い社会づくりができるようにと業務を行っている会社です。社員一丸となり地域社会の環境保全に寄与し、より美しい自然環境を次世代に引き継ぐために貢献したいと、日々の業務に取り組んでおります。施設内には、主に①破碎処理施設 (夢ハーモニー)、②圧縮梱包処理施設 (花夢ファミリア)③汚泥造粒固化処理施設 (ハード土夢)④流動化処理工場があります。廃棄物は人の手をかけて次のモノに変えられます。廃棄物処理は奥が深くプラスチック系だけでも十数品に分類されます。分別にも経験が要します。何のためにやるのか、自分が何のためにしなければならないのか、混ぜていいもの、混ぜてはいけないものをいち早く分別しなければなりません。当社のリサイクル率は98%を達成しております。

### 当日の体験内容

当日の体験作業ではがれき類の分別作業を行いました。工事現場や建物解体から出た木材片・土・コンクリートかけら・草の根・金属片等を手で分類しました。小石・土は道路の路盤材に再利用され、コンクリート片は破碎して再生砕石工場に再利用、またこぶし大の石は砕いて再生砕石に再利用となります。

### 参加者の感想 (Aさん)

作業ではがれき類の判別が難しかったです。目標をもって動けば、長く仕事を続けられることを社長さんのお話から学びました。ありがとうございました。

### 佐藤社長さんから皆様へ (求める人材像)



入社時の仕事は廃棄物の分別作業から始まり、個人のレベルに合わせてステップをしていきます。経験のない人、障がいのある人でも、仕事に生きがい・やりがいを見出しています。なんでもチャレンジ精神です。あせらず・あわてず、一步一步進められる方、仕事に夢をもって取り組んでいただける方を求めます。

サポカフェ

1月のサポカフェは18日(土)に「ストレスマネジメントセミナー」をテーマに開催予定です。フリー吹き矢でリラックスしましょう。ご参加お待ちしております。

## 企業見学会：有限会社サカショウ

報告 ◆日時: 12/10 見学先: 有限会社サカショウ 参加者: 2名  
◆所在地: 一関市室根町津谷川字下川原14-1 事業内容: オートバイ用ヘルメットの内装製造

平成元年4月、芳賀製作所として創業。平成12年4月テープ貼り工程作業所を増設、平成23年4月(有)サカショウに社名変更。従業員数総勢24名(内女性22名)、SHOE I岩手工場(オートバイ用ヘルメット製造)の協力会社(下請率100%)として、高い品質に貢献している企業です。



(有)サカショウでは、ヘルメットの縫製作業全般を担っており、ヘルメット内部の緩衝部品の取り付けをメインに、内装品数は100種類程を製造しております。業務は大きく分けて①裁断工程(金型で切り抜き)⇒②生地縫製工程(重ね縫合)⇒③かしめ打ち工程(ホック取り付け)⇒④クッション入れ・テーピング工程⇒⑤出荷準備の流れとなります。

各種の部品生産は1日平均1000個製造、月当たり20000個が納品されます。ヘルメットの売上げが伸びる春・夏に向け、冬場が稼働期で今が一番忙しい時期です。



「かしめ」とは、接合部分にはめ込まれた爪や金具を工具で打ったり締めたりして接合部を固く止めることだそうです。

### 参加者の感想 (Aさん)



従業員の皆さんの作業が手馴れていて、また月に20000個も出荷しているというお話を聞いて、とてもすごいなぁと感じました。

### 参加者の感想 (Bさん)



布のギリギリのところをミシンで縫う様子など、細かい作業や難しいような作業をしていました。女性の方々が活躍している印象でした。

### 佐藤社長さんから皆様へ (求める人材像)



縫製作業(機械ミシン使用)は難しいと思いますが、最初から上手にできる人はおりませんが、何事も経験の積み重ねです。初めての方は負担が少ない直線の縫製作業を担当します。慣れてくると直角・曲線の縫製ができるようになります。前向きに考えられる方、手に職をつけたい方や経験のない方でも大丈夫です。丁寧に指導します。男女問わず学歴も問いません。お問い合わせお待ちしております。

HP

支援プログラム等の詳しい情報はホームページまたは事務所掲示板をご覧ください。右のQRコードからアクセスできます。



## 今年度の実績 (12月20日現在)

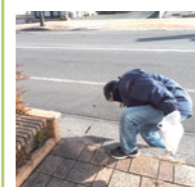
- 登録者.....99名 (うち2019年度新規46名)
- 就職等決定者.....48名 (2019年4月より)
- 今月の就職決定者・2名(12月1日~12月20日)

## 1月の支援プログラム

06日(月)	古本ボラ	20日(月)	4DAYSセミナー①
07日(火)	フリー吹き矢	21日(火)	就労専門家相談
08日(水)	おうしゅうルーム	22日(水)	おうしゅうルーム
09日(木)	YGテスト	23日(木)	4DAYSセミナー②
15日(水)	千厩巡回相談・おおふなとルーム	27日(月)	4DAYSセミナー③
16日(木)	リフレーミングワーク	28日(火)	こころの相談
17日(金)	レディネステスト	30日(木)	4DAYSセミナー④
18日(土)	サポカフェ	31日(金)	若者自立セミナー

報告

### おうしゅうルーム



ボランティア活動の様子

おうしゅうルームでは、就きたい仕事を見つけ、応募に至ったメンバーが続出しました。

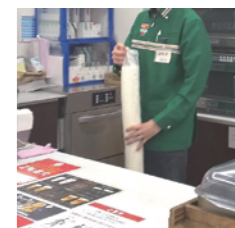
結果はそれぞれですが、大きな一歩です。ボランティア活動、より充実した内容となったチャレンジワークを実施し、おうしゅうルームはますます活気づいてきています。

報告

### おおふなとルーム

11月コンビニでの職場体験を3日間体験し、店長さんからは「自分で仕事を見つけ、お客様の声掛けも積極的に素晴らしかった」とお褒めの言葉をいただいた利用者Mさん。

その後、すぐ就職活動を始め、12月にはめでたく就職先が決まりました。現在頑張っています。



## ビジネスマナーセミナー

報告 ◆日時: 11/23 ◆場所: なのはなプラザ ◆参加者: 8人  
◆内容: 就職に必要なビジネスマナーの習得 ◆講師: 今野良子さん



キャリアコンサルタントの今野良子さんを講師に、ビジネスマナーセミナーを開催。「マナーとはなんだろう?」との問いかけに、参加者のAさんは「相手を不快にさせないための礼儀作法のこと」と答えていました。第一印象は外見や態度で決まるというメラビアンの法則を引用しながら、身だしなみの大切さについて再確認。参加したBさんは「たくさん新しく知ることがあり、頭を使いました。教えてもらえてよかったです」と振り返ります。

お知らせ

いちサポの駐車場は「なのはなプラザ無料駐車場」または「一関図書館駐車場」をご利用ください。どちらも満車で「一関市営駐車場」を利用する場合は、3時間まで無料駐車券を発行いたします。





いちのせき若者サポートステーション

発行：いちのせき若者サポートステーション  
住所：岩手県一関市大町 4-29 なのはなプラザ 4 階

就職についての相談をお待ちしております！

0191-48-4467

# Q 「いちサポ」ってなに？

A 15 歳から 39 歳の若者の就職をサポートします。



平日の 10 時～ 17 時に個別相談と支援プログラムを実施しています。

いちのせき若者サポートステーション (通称いちサポ) は、厚生労働省委託の支援機関です。働くことに踏み出したい若者たちとじっくり向き合い、本人やご家族の方々だけでは解決が難しい「働く出す力」を引き出し「職場定着するまで」を全面的に支援します。

## 概要

### 令和元年度 いちサポ支援内容

今年度のいちサポの支援内容をお送りいたします。

#### Q どんな人が対象なの？

- 仕事を探している方
- 15 歳から 39 歳までの方
- 通信制や定時制の学生の方

いちサポは  
なのはなプラザ  
4 階にあります！



#### 就職へ向けての準備プログラム

作業体験活動  
(仕分け・検品等)

性格検査  
職業適性検査

JST セミナー  
(職業対人技能トレーニング)

企業見学会

職場体験

面接練習  
応募書類作成

#### 奥州地域・大船渡地域の相談／学校連携相談

おうしゅうルーム 日時：毎月第 1・第 3 水曜日の 10 時から 15 時まで  
場所：水沢メイプル地下 1 階 第 1 会議室

おおふなとルーム 日時：毎月第 1・第 3 水曜日の 10 時から 15 時まで  
問合せ：大船渡市民活動支援センター (0192-47-5702)

通信制・定時制高校 通信制高校・定時制高校に通学し就職を希望する生徒に、  
生徒の就職支援 就労に関わる相談やセミナー等の支援をします。

## 紹介

### 就職した先輩たちの声

平成 30 年 4 月から  
平成 31 年 3 月までの  
就職決定者数は **33** 名

先輩たちの体験談を  
聞いてみよう！



コミュニケーション  
セミナーの様子

#### Q いちサポをどれくらい利用しましたか？

- 10 か月ぐらい利用しました。
- 3 か月ぐらいです。セミナーなどで就職後の不安を解決することができました。
- 高校を卒業してから社会に出たことがなかったのですが、登録してから 3 か月で就職が決まりました。
- 半年ぐらい、チャレンジワークや職場体験などを利用しました。ありがとうございました。

#### Q いちサポのどんなところが利用しやすかったですか？

- 職場体験や企業見学会に参加して、どんな仕事を体験できたので、それが応募につながりました。
- 悩み事を親身になってスタッフさんに聞いてもらえたところが良かったです。
- 一人で就職活動をするよりも、担当のスタッフの方がバックアップしてくれたので良かったです。
- チャレンジワークなどを通して人との交流や仕事に就く前の心の準備などができました。

#### Q 就職活動中の後輩への応援メッセージ

- 悩みや不安をため込まず、しっかり相談をして、少しでも気持ちが落ち着くように頑張ってください。
- いちサポには様々なセミナーや企業見学会があるので、興味を持ったら参加するのがいいと思います。
- 焦らずに探ることが大切だと思います。自分に合う仕事は必ずあると思うので、積極的に参加してほしいです。
- 一人では就職活動が不安だったのですが、相談しながら就職活動ができ、不安な気持ちが少しずつなくなり前向きになりました。

働くって  
奥が深いんだなあ。  
先輩たちから  
後輩たちへ  
たくさんの  
応援メッセージを  
聞いてみよう！

