



働きたい・自分に出来る仕事を見つけたい!

7月号

# いちサポ通信

いちのせき若者サポートステーション(運営:NPO法人レスパイトハウス・ハンズ)  
〒021-0881 岩手県一関市大町4-29なのはなプラザ4階

サポステ 厚生労働省 地域若者サポートステーション事業  
令和2年7月1日  
いちさぽ通信第83号 就職についてのご相談をお待ちしております!



0191-48-4467

受付時間 10時~17時

実績

- 登録者.....68名(うち2020年度新規14名)
- 就職等決定者.....14名(2020年4月より)
- 今月の就職決定者...5名(6月1日~6月20日)

HP

支援プログラム等の詳しい情報はホームページまたは事務所の掲示板をご覧ください。右のQRコードからアクセスできます。お問い合わせはお電話(0191-48-4467)にてお気軽にお待ちしております。



## JOB体験:JAいわて平泉:西部園芸センター

報告 ◆日時:6/17(水)23(火) ◆所在地:一関市花泉町花沢有壁沢19-4  
◆参加者:8名 ◆内容:トマトの箱詰め作業、箱折り作業



JAいわて平泉は、一関市、平泉町一市一町の構成による組合員数2万2千人、職員数650人、岩手県内有数の大規模総合農協です。本店・支店・営農経済センター・経済部・営農振興センターなど関連機関で構成されています。園芸事業では野菜や果実など日々の食卓に上がる青果物を安定供給するために、生産振興から流通まで幅広く取り組んでいます。当センターでの選果物はトマト・リンゴ・梨が扱われています。

西部園芸センターでは、現在、ハウス栽培トマトが最盛期を迎えております。主力品種「桃太郎」は、色合いが鮮やかで甘みと酸味が程よい味わいです。一日約300ケース出荷され、地元のスーパーや盛岡市場などに出荷され、7月がピークを迎えます。8月以降は露地トマトが市場に出回るようになってきます。

### 参加者の感想



Aさん 集中して作業をしたので、160箱製造することができました。途中でかなり足が痛くなりましたが、最後まで頑張りました。



Bさん 集中して作業に取り組むことができました。初めての体験でしたが、貴重な体験でした。ありがとうございました。



## コミュニケーションセミナー

報告 ◆日時:6/9(火) ◆場所:なのはなプラザ ◆参加者:4名  
◆講師:熱海アイ子さん(ゆうの会代表) ◆内容:自分と話そう

熱海アイ子さんを講師に開催した「コミュニケーションセミナー」では、「自分と話そう」をテーマに、自己肯定感を高めるために必要なことに視点を当て、ワークを開催しました。

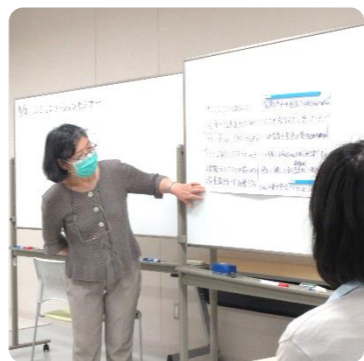
ワークで使用した「自己紹介シート」には、「最近いちサポに来て変わったことは」「最近あったいいなと思えることは」などのテーマに沿って、まずは記入をしていきました。記入したものをそれぞれ発表しながら、参加者に自分自身について共有し、声に出すことで自分自身と向き合うと同時に、自分自身を表現する時間となりました。

後半に行った「成長の木」では、紙に書いた木のイラストに「自分ができること」「自分ができるようになりたいこと」などを記入。

自己肯定感を作る6つの感として「自尊心」「自己受容感」「自己効力感」「自己信頼感」「自己決定感」「自己有用感」を紹介し、それぞれの感について解説をしました。

人の役に立つことは、まずは自分のために行うのが大切。そしてそれを認めてくれる人が現れることで、働くことや誰かを助けることにつながると解説。

参加したAさんは「自分との対話の大切さを再認識しました。自分を客観的に見てもらい、肯定的な印象を持ってもらえたので嬉しかった」と振り返ります。



## 岩瀬センター長さんから(求める人材像)



高性能センサーを活用して選果選別を行っています。色や形を機械が選別するとベルトコンベアーを通して各ブース(S・M・L・2Lなど)に振り分けられます。選ばれた青果物は人の手で箱詰めするだけです。立ち位置が決まっていないので、各ブースをお互いに行ったり来たりします。青果物が溜らないように「目配り・気配り」が必要な職場です。周りの状況や互いの動きに気づきを養ってください。求人募集中です。元気で明るい方をお待ちしています。

企業の皆様へ

いちサポでは、キャリアデザインや多様な働き方など、中途退社後の求職者を対象とした就労支援を行っています。お気軽にお問い合わせなどお待ちしております。

## 年金セミナー

報告 ◆日時:6/16(火) ◆場所:なのはなプラザ ◆参加者:5名  
◆講師:一関年金事務所の方 ◆内容:公的年金制度について

社会保険制度のひとつである「年金保険」。いちサポでは一関年金事務所の方を講師にお招きし、定期的にセミナーを開催しています。当日は国民年金の3つの種類「老齢年金」「障害年金」「遺族年金」についてスライドやビデオなどを用いながら解説。

参加したAさんは「初めて知ったことがたくさんあり勉強になりました」と振り返りました。



予防のお願い

いちサポをご利用の際は、マスクの着用と検温・手洗いの実施をお願いしております。お手数をおかけいたしますが、ご協力をお願いいたします。

## 7月の支援プログラム

新型コロナウイルス感染拡大防止のため中止することがあります。

1	水	おうしゅうルーム
2	木	コミュニケーションセミナー
4	土	保護者のつどい
6	月	ビジネスマナーセミナー
7	火	JOB体験(一関図書館)~10日まで 古本ボラ
8	水	大東出張相談 おおふなとルーム
13	月	JOB体験(ホームスキリヤ)
15	水	仕事力発見WS

15	水	おうしゅうルーム
16	木	スポーツウェルネス吹矢④
18	土	サポカフェ
22	水	自己理解セミナー おおふなとルーム
27	月	就労専門家相談
28	火	こころの相談
30	木	スポーツウェルネス吹矢⑤
31	金	働く意味を考えるセミナー

報告

### おうしゅうルーム

6/13のおうしゅうルームは6名の参加。ピッキング、洋服たたみ、ボールペン組み立てなどの軽作業を通して、仕事に必要なコミュニケーションなどを練習しました。

作業中、迷ったり困ったりしたときは、自分のやり方で良いのか、すぐに確認や相談をすることの大切さを参加者みんなで学びました。

8月のおうしゅうルームは5日と19日です。

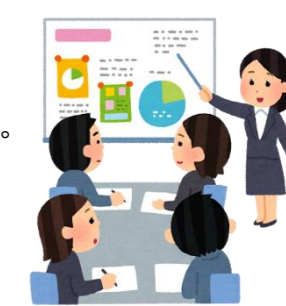


報告

### おおふなとルーム

6月1回目のルームは「幅を広げる求人票の見方」セミナーを開催しました。マークの意味や自分の条件との合致点から優先順位をつけていく方法など学びました。

2回目ルームでは1回目の次のステップ「面接官の目に留まる履歴書の書き方」セミナーについてじっくりと学習。少しずつステップアップしています。8月のおおふなとルームは2日と26日です。



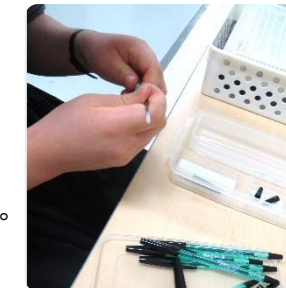
## チャレンジワーク

報告

◆作業内容:通信折作業・シール貼作業・組立作業・クラフト製作等



いちサポで月に10回程度開催している「チャレンジワーク」。この活動では様々な作業を通して自分の得意なことを発見したり、参加者やスタッフとのコミュニケーションを通して集団活動に慣れたりすることを狙っています。作業は10時から11時の1時間です。初めての方でも参加可能で、自分の課題や長所などに気が付くことのできる内容です。



お知らせ

いちサポの駐車場は「なのはなプラザ無料駐車場」または「一関図書館駐車場」をご利用ください。どちらも満車で「一関市営駐車場」を利用する場合は3時間まで無料駐車券を発行いたしますのでお持ち下さい。



## 2020年度 いちサポ 情報コーナー

いちのせき若者サポートステーション

発行:いちのせき若者サポートステーション  
住所:岩手県一関市大町4-29なのはなプラザ4階

就職についての相談をお待ちしています!

☎ 0191-48-4467

Q

「いちサポ」ってなにをする所なの?

A

15歳から49歳までの働きたい方の就職をサポートします。



いちサポでは、平日の10時~17時に個別相談と支援プログラムを実施しています。

いちのせき若者サポートステーション(通称いちサポ)は、厚生労働省委託の支援機関です。働くことに踏み出したい若者たちとじっくり向き合い、本人やご家族の方々だけでは解決が難しい「働きだす力」を引き出し「職場定着するまで」を全面的に支援します。

## 概要

### 2020年度 いちサポ支援内容

いちサポは  
なのはなプラザ  
4階にあります



今年度のいちサポの支援内容をお送りいたします。

### Q どんな人が対象なの?

- 仕事を探している方
- 15歳から49歳までの方
- 通信制や定時制の働く希望のある学生の方

### 就職へ向けての準備プログラム

作業体験活動  
(仕分・検品等)

自己理解セミナー  
職業理解セミナー

JSTセミナー  
(職業対人技能  
トレーニング)

企業見学会

職場体験

面接練習  
応募書類作成

### 奥州地域・大船渡地域の相談/学校連携相談

おうしゅう  
ルーム

日時:毎月第一・第三水曜日の10時から15時まで  
場所:水沢メイプル地下1階(0191-48-4467)

おおふなと  
ルーム

日時:毎月第二・第四水曜日の10時から15時まで  
場所:キャリアパートナー(080-8219-4001)

通信制・定時  
制高校生徒  
の就職支援

通信制高校・定時制高校に通学し働く希望のある生徒に、就労に関わる相談やセミナー等の支援をします。

## 案内

### 各種出張相談 のお知らせ

千厩町・大東町にて  
就職に関する相談会を開催しております。

お気軽に  
ご相談下さい



千厩出張相談



大東出張相談



1

### 出張相談の内容

- 就労に関する相談、志望動機の手書き方、面接練習、ミニセミナー、軽作業訓練など就職に向けた応募に関する相談を受け付けています。

2

### 予約の方法

- 個別相談は予約制です。
- 予約なしでの相談も可能ですが、お待ちいただく場合もございます。
- 予約:0191-48-4467

会場	千厩会場	大東会場
時間	13:00-13:50	13:30-14:20
場所	千厩支所 二階 小会議室	大東コミュニティセンター 楽屋
日程	4月8日(水) 6月10日(水) 8月12日(水) 10月14日(水) 12月9日(水) 2月10日(水)	5月13日(水) 7月8日(水) 9月9日(水) 11月11日(水) 1月13日(水) 3月10日(水)