



働きたい・自分の可能性を見つけたい！
～悩みや就職/転職についてのご相談などお待ちしております！～

いちサポ通信

いちのせき若者サポートステーション
(運営:NPO法人レスパイトハウス・ハンズ)
〒021-0881
岩手県一関市大町4-29なのはなプラザ4階
☎ 0191-48-4467

厚生労働省地域若者サポートステーション事業
サポステ
令和4年4月1日発行
いちさぽ通信第104号
開所時間 9:00~17:00
※受付時間 9時30分~16時

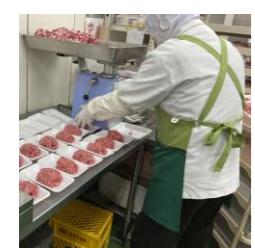
実績

- 登録者…………… 152名(うち2021年度新規87名)
- 就職等決定者…………… 54名(2021年4月より)
- 3月の就職決定者… 3名(3月1日~3月31日)

職場見学
神文ストア水沢原中店舗内/精肉プロセスセンター

◆日時:2/24 ◆参加者4人
◆所在地:奥州市水沢真城東鶴巻1-1

プロセスセンターの役割は、各店舗で行われてきた精肉の仕入れや加工、配送を一括して行う拠点です。前日に店舗から注文を受け、翌日にミンチ加工・スライス処理・パック加工されます。1日のパック出荷量は3,000~5,000パックが各店に配送されます。当日の体験内容は企業説明を受けた後、精肉加工製造を見学させていただきました。



【参加者感想】
普段は出来上がったものが陳列されている光景しか見る機会がありませんが、改めてそれまでの工程がみれて勉強になりました。

求人票の見方セミナー

◆日時:3/7 ◆参加者4人
◆内容:実際の求人票を見ながら見るポイントを学ぶ

希望の職種だけでなく、希望の職場環境や無理のない仕事の探し方・選び方など、実は深読みすると、その求人票を「違う視点で想像」できたり、見逃し・スルーしてしまいがちな項目から自分にあった環境の会社を探ることができる求人票の見方を学びました。



【参加者感想】
改めて普段は見えないようなところに大切な情報があったりして、今までちゃんと見れてなかったことに気づけました。

若者セミナー

◆日時:3/11 ◆参加者5人
◆内容:家族とは・自立とは・働くとはセミナー

我が家のポチ(愛犬)って家族なの?という問いかけから始まったこのセミナーには、5名が参加しました。家族との関係から就労や自立について考える内容となっており、家族心理士の阿部直樹先生が講師を担当しました。家族を「第一次的な幸福追求の集団」としながら、家族には再生、変化、成長する「しなやかさ」が必要だと語りました。

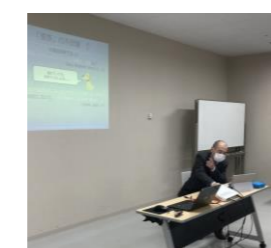


【参加者感想】
自立するということの意味をなんでも自分でやらないといけないと思っていたのですが、依存先を増やすというお話を聞き、考えが変わりました。

保護者のつどい

◆日時:3/5 ◆参加者4人
◆場所:なのはなプラザ4階 会議室

「就職・自立に悩みを持つわが子に親ができることは何か~わが子に寄り添うには~」をテーマに開催しました。講師の阿部先生は「自立と依存」という言葉を引用しながら、他力に頼っていること、または自力で出来ることを自覚し、感謝したり自分でできることを理解することが自立への第一歩と語りました。



【参加者感想】
保護者の方の色々な意見を聴くことができよかったです。毎日小さなコミュニケーションを積み重ねていこうと思います。

お知らせ
「いちサポ通信」送付についてのお知らせ
毎月、ご協力企業様には「いちサポ通信」を送付させて頂いてましたが、この度、送付の見直しを行い、2020年度から2022年度にご協力頂いた企業へ送付することと致しました。これまでご覧になって頂いた皆様には感謝申し上げます。

4月支援プログラム

日	曜日	支援プログラム	日	曜日	支援プログラム
5	火	古本ボラ	14	木	ITセミナー
6	水	おうしゅうルーム	16	土	ステップ相談
7	木	レディネステスト	20	水	おうしゅうルーム 大船渡就職相談会
8	金	就労専門家相談	26	火	こころの相談
11	月	身だしなみセミナー	28	木	リフレーミング 藤沢出張相談
13	水	千厩出張相談 大船渡就職相談会			

★支援プログラムは変更となる場合があります。
★コロナウィルス感染予防対策として、各プログラムへの参加は5名までとさせていただきます。

報告 おうしゅうルーム

2月に1名就職決定しました。応募する前にいちサポも同行し職場見学させて頂き、初めての職種でしたが、毎日小さな目標を立てながら仕事に取り組んでいます。就労に関する不安や心配などもご相談ください。



報告 おおふなとルーム

セブンイレブン大船渡お魚センター店様で3日間の職場体験をしました。初めての社会経験でしたが、挨拶の仕方・指示の受け方など教えて頂き、大変勉強になりました。勇気をもって次のステップに進んでいます。



令和3年「切れ目のない支援」連携会議

◆日時:3/4 ◆参加者:10名
◆内容:進路が決まらぬまま学校を離れてしまう生徒、学生を対象に切れ目のない支援を行う

今年で二回目となる「切れ目のない支援」の連携会議、今回は連携機関の方々や学校の先生方10名にお集まり頂き、今年度の活動の振り返りや、改めて感じている課題点などを共有しました。ここでも重要となるのはやはり「居場所」と「支援者」の存在です。少しずつ変化はしていますが、現在の仕組みでは包括的な支援が及ばない部分への課題はまだ山積している状況です。今回お集まり頂いた方々との連携強化を図り、求められている支援を届けられるように尽力して参ります。



予防のお願い
いちサポをご利用の際は、マスクの着用と検温・手洗いの実施をお願いしております。お手数をおかけいたしますが、ご協力をお願いいたします。

駐車場の案内
いちサポの駐車場は「なのはなプラザ無料駐車場」または「一関図書館駐車場」をご利用ください。どちらも満車で「一関市営駐車場」を利用する場合は3時間まで無料駐車券を発行いたしますのでお持ち下さい。

HP
支援プログラム等の詳しい情報はホームページまたは事務所の掲示板をご覧ください。右のQRコードからアクセスできます。お問い合わせはお電話(0191-48-4467)にてお気軽にお待ちしております。



Q&A いちサポQ&A ~基本情報・対象者・支援プログラム~



いちサポってなにをすところなの？

15歳から49歳までの仕事をしていない人を就職するまでサポートします。
ご家族からの相談も受け付けています。



いちサポには、いつ、どこに問い合わせたらいいの？

開所時間 9時00分～17時00(受付時間・・・9時30分～16時)
住所 〒021-0881 岩手県一関市大町4-29なのはなプラザ4階
連絡先 電話番号:0191-48-4467 ファクス番号:0191-48-4468



いちサポは、どんな人が対象なの？

- ① 働くことが初めてで不安を感じている方
 - 中学校卒業時進学せず就職を希望する生徒
 - 中学・高校・専修学校等に在学する進路が未決定の生徒
(卒業・修了年度の1月から登録が可能です)
 - 通信制及び定時制高校に在学し、働くことを希望する生徒
 - 高校を中途退学し、就職を希望する生徒
 - 家から出ることに不安を感じている方
- ② 働いた経験はあるが、ブランクがあり不安な方
- ③ 就職活動を進めているが思うように就職が決まらない方
- ④ 就職してもうまく定着できず、転職を繰り返している方



いちサポには、どんなプログラムがあるの？

- 商品の仕分けや検品等を行う作業体験活動
- 実際に職場に行き働く様子を見学する企業見学会
- 自己PRや志望動機を整理して行う面接練習
- 履歴書や職務経歴書の作成など応募書類作成
- ビジネスマナー、コミュニケーションなどを習得するセミナーなど
- そのほか、奥州地域、大船渡地域、千厩地域、大東地域での出張相談も開催



支援プログラム予定 2022年4月、5月、6月

2022年4月の支援プログラム

5	火	古本ボラ
6	水	おうしゅうルーム
7	木	レディネステスト
8	金	就労専門家相談
11	月	身だしなみセミナー
13	水	千厩出張相談/大船渡就職相談会
14	木	ITセミナー
16	土	ステップ相談
20	水	おうしゅうルーム/大船渡就職相談会
26	火	こころの相談
28	木	リフレーミング 藤沢出張相談

2022年5月の支援プログラム

9	月	求人票の見方セミナー
10	火	古本ボラ
11	水	大東出張相談
12	木	GATBテスト
13	金	就労専門家相談
18	水	おうしゅうルーム(セミナー)
19	木	アロマセミナー
21	土	サポカフェ
26	木	花泉出張相談
31	火	こころの相談

2022年6月の支援プログラム

1	水	おうしゅうルーム
2	木	レディネステスト
7-10	※	JOB体験(一関図書館)
7	火	古本ボラ
8	水	千厩出張相談
10	金	就労専門家相談
15	水	おうしゅうルーム 4DAYS奥州(1)
16	木	1DAY
17	金	4DAYS奥州(2)
18	土	ステップ相談
22	水	4DAYS奥州(3)
23	木	藤沢出張相談
24	金	4DAYS奥州(4)
28	火	こころの相談