



令和5年
9月号

働きたい・自分の可能性を見つけたい！

いちサポ通信

就職についての「お悩み」や、「ご相談」などお待ちしております



電話番号:0191-48-4467

発行:いちのせき若者サポートステーション
発行日:令和5年9月1日「いちサポ通信第121号」
運営:特定非営利活動法人レスパイトハウス・ハンズ
住所:〒021-0881 岩手県一関市大町4-29
開所時間:9時~17時(受付9時30分~16時)



いちサポHP

いちのせき若者サポートステーション



実績
(R5年度)

- 新規登録者数..... 1名(更新者72名との合計105名)
- 就職等決定者数..... 30名(令和5年4月より)
- 8月の就職決定者数..... 1名(8月1日~8月20日)

職場体験:JA江刺園芸センター

報告

- 日時:7/26.28 ◆参加者:3名 ◆場所:奥州市江刺
- 体験内容:野菜の選果・袋詰め・箱詰めなどの作業



7月にJOB体験をさせて頂いたJA江刺園芸センターにて2日間の職場体験を実施しました。今回は3名が参加し、厳しい暑さの中、丁寧に教わりながらピーマンの入った箱をパレットに積む作業や選果作業、出荷用のピーマンの箱折を体験しました。その後、4名が面接を受け、採用を頂きました。



最初は少し不安でしたが、実際に体験してみると意外とできたので良かったです。今回の経験を今後に生かしていきたいと思いました。

求人票の見方セミナー

報告

- 日時:8/7 ◆場所:なのはなプラザ4階共同会議室
- 講師:今野良子さん ◆参加者:5名



求人票の見方を学びました。大まかな内容は見ればわかるものの、どのような視点で見れば「自分に合っているのか」「環境はどうか」など応募するまでの意志に繋がるか、様々な方向からの見方を学びました。興味があれば見学などを申し込むなど応募までの段階的な安心感に繋がる内容に、応募を検討する方が見られました。



何度か求人票を見て応募してきましたが、今回、詳しい見方や「ここを見た方がいいよ!」というポイントを学ぶことができました。

リフレーミングセミナー

報告

- 日時:8/10 ◆場所:なのはなプラザ4階共同会議室
- 内容:短所を長所に言い換えるワーク ◆参加者:4名



株式会社リクルートと連携して実施している「WORKFIT」のプログラム。はじめの1歩を踏み出すために「リフレーミング」のワークを実施しました。自分の今の気持ちを言語化するワークに続いて、自分の短所をほかの参加者に「それってこんな長所でもあるよね」と言い換えてもらうリフレーミングの時間を通して、自分を見つめなおす場となりました。



自分の短所をポジティブにとらえて、うまく長所にしていけるように頑張りたいと思いました。

一関民生委員・児童委員いちサポ事業見学会

報告

- 日時:8/21 ◆なのはなプラザ会議室
- 内容:いちサポの事業見学会 ◆参加者:12名



一関市の「民生児童委員連絡協議会」事務局を通して、いちサポでは年に3回、民生委員や児童委員の方々を対象にした事業説明と意見交換会を実施しています。1日目は12名が参加し、いちサポの支援プログラムや事業内容の説明、チャレンジワークの様子を実際に見学、企業見学会や職場体験などについて写真などを見ながら紹介しました。



職場体験就業・訓練もできるというのは実体験の機会を持っていいと思いました。周知を図りたいと感じました。

お願い

いちサポをご利用の際は、マスクの着用は緩和されますが、引き続き、消毒と合わせ、ご協力をお願いいたします。

ご案内

駐車場は「なのはなプラザ駐車場」または、「一関図書館無料駐車場」をご利用下さるようお願いいたします。

報告

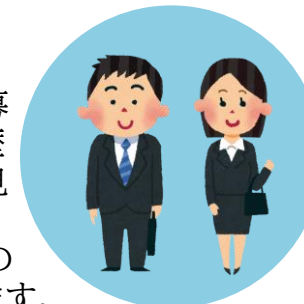
奥州地域相談



就職活動にも役に立つコミュニケーション能力を身につけるセミナーを実施。今回は相手が話しやすくなるための聞き方も学び、カードに書かれているテーマについて一人ずつ話す場面では、緊張感がありましたが、聞き手側は頷いたり、相槌をうつことによって、発言者は話しやすくなり、雰囲気も穏やかになりました。

報告

大船渡地域相談



見学や体験を検討される方、思い切って応募したいので履歴書の書き方を見てほしいなど積極的な利用者の方が増えています。初めての仕事に不安を感じることは当然のこと。本当に応募してよいかの不安解消や、書類選考が通過できるための学びを進んでされる方の共通点は「行動していること」。「相談することが第一歩です。」

いちサポ卒業生の声

おおよそ3年間、いちサポを利用しましたが、職場体験やスタッフさんとの面談などがよかったです。サポステ等色々な支援機関からのサポートを得てステップアップして行きましょう。



就職氷河期世代就労移行訓練事業 いちサポ・ネクストリー

報告

- 内容:初心者のためのパソコン講座(Microsoft Office Excel)
- 日時:7/28 ◆場所:なのはなプラザ4階 ◆参加者:4名

就職氷河期世代支援セミナーとして、全3回の「初心者のためのパソコン講座」を開催しています。3回目となる今回のセミナーでは、計算やグラフ作成、データベースなどの機能を備えた統合型表計算アプリケーション「エクセル」の操作方法を学びました。「食品卸売会社の一般職として、会議で使用する資料作成」という場面を想定して、集中して行いました。



楽しく学ぶことができました。今後も勉強を続けていければと思います。

実績(R5年度)
新規登録者数: 16名
就職決定者数: 7名
協力企業数: 15社

HP

支援プログラム等の詳しい情報はホームページまたは事務所の掲示板をご覧ください。HPはいちサポ通信上部右のQRコードからアクセスが可能です。



いちサポQ&A



15歳から49歳までの仕事をしていない人を就職するまでサポートします。ご家族からの相談も受け付けています。

いちサポはどんな人が対象なの？

- ① 働くことが初めてで不安を感じている方
 - ・ 中学校卒業時進学せず就職を希望する生徒
 - ・ 中学・高校・専修学校等に在学する進路が未決定の生徒(卒業・修了年度の1月から登録が可能です)
 - ・ 通信制及び定時制高校に在学し、働くことを希望する生徒
 - ・ 高校を中途退学し、就職を希望する生徒
 - ・ 家から出ることに不安を感じている方
- ② 働いた経験はあるが、ブランクがあり不安な方
- ③ 就職活動を進めているが思うように就職が決まらない方
- ④ 就職してもうまく定着できず、転職を繰り返している方



いちサポには、どんなプログラムがあるの？

- ・ 商品の仕分けや検品等を行う作業体験活動
- ・ 実際に職場に行って働く様子を見学する企業見学会
- ・ 自己PRや志望動機を整理して行う面接練習
- ・ 履歴書や職務経歴書の作成など応募書類作成
- ・ ビジネスマナー、コミュニケーションなどを習得するセミナーなど
- ・ そのほか、奥州地域、大船渡地域、千厩・大東地域での出張相談

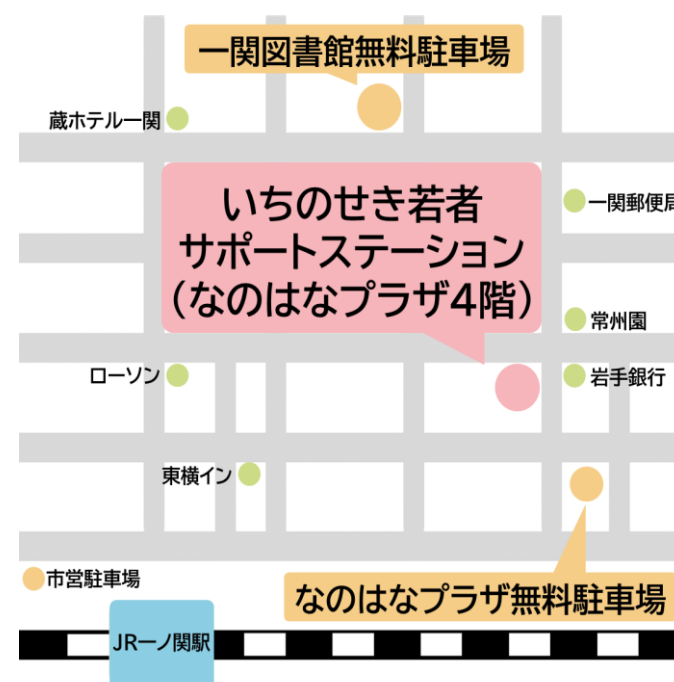


いちサポには、いつ、どこに問い合わせたらいいの？

- ・ 開所時間・・・9時～17時
- ・ 受付時間・・・9時30分～16時
- ・ 住所・・・〒021-0881
岩手県一関市大町4-29
なのはなプラザ4階
- ・ 電話番号・・・0191-48-4467
- ・ ファクス・・・0191-48-4468



いちサポはどこにあるの？



2023年度

支援プログラムの予定

9月		
7	木	GATB おうしゅうルーム
8	金	就労専門家相談
9	土	サポカフェワークショップ
13	水	大東出張相談 自己表現力アップセミナー
14	木	健康づくりセミナー
26	火	こころの相談
28	木	おうしゅうルーム
10月		
3	火	職場体験(一関図書館)～6日(金)まで
5	木	レディネステスト おうしゅうルーム
10	火	履歴書セミナー
11	水	千厩出張相談 自己表現力アップセミナー
12	木	コミュニケーションセミナー
13	金	就労専門家相談
14	土	保護者のつどい①
16	月	就職準備4DAYSセミナー①(一関)
19	木	就職準備4DAYSセミナー②(一関)
23	月	就職準備4DAYSセミナー③(一関)
26	木	就職準備4DAYSセミナー④(一関) おうしゅうルーム
31	火	こころの相談
11月		
2	木	スポーツウエルネス吹矢① おうしゅうルーム
8	水	失敗力アップセミナー 大東出張相談
9	木	GATB
11	土	保護者のつどい② サポカフェ
16	木	スポーツウエルネス吹矢②
17	金	就労専門家相談
27	月	こころの相談
30	木	スポーツウエルネス吹矢③ おうしゅうルーム