



令和7年
12月号

働きたい・自分の可能性を見つきたい！

いちサポ通信

就職についての「お悩み」や、「ご相談」などお待ちしております



サポステ
地域若者サポートステーション

厚生労働省地域若者サポートステーション事業

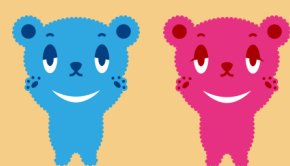
電話番号：0191-48-4467

発行: いちのせき若者サポートステーション
発行日: 令和7年12月1日「いちサポ通信第148号」
運営: 特定非営利活動法人レスパイトハウス・ハンズ
住所: 〒021-0881 岩手県一関市大町4-29なのはなプラザ4階
開所時間: 9時～17時(受付時間: 9時30分～16時)



Instagram

いちのせき若者サポートステーション(11月17日現在)



実績
(R7年度)

- ・新規登録者数……………63名(更新者67名との合計130名)
- ・今年度の就職等決定者数……………42名(令和7年4月より)
- ・11月の就職等決定者数……………2名(令和7年11月1日～11月17日)

職場体験(いわて生協一関コルザ)

報告

- ◆日付: 10/12.13(2日間) ◆参加者: 1名
- ◆内容: 水産部門にて魚のパック詰め 等

本人が興味があり、経験もあった水産加工作業を見学。魚を捌く作業の見学では、社員の包丁さばきを凝視し、体験をしてみたい、と思い体験に繋がりました。

体験では最初はトレイに商品を並べラップを掛ける作業、その後は包丁を使って鮮魚を捌く体験もさせていただきました。経験があったこともあり、うまくでき、それが自信となり、就職に繋がりました。



ブランクがあり、少し不安な部分もありましたが、優しく指導してもらい、不安を解消することができました。

保護者のつどい

報告

- ◆日付: 11/8 ◆参加者: 3名 ◆なのはなプラザ4階会議室
- ◆講師: 阿部直樹先生(そらをみた会)

「わが子の就労に悩みを持つ保護者」の方々を対象に開催している「保護者のつどい」。公認心理師・家族心理士としてカウンセリングや講演などを行う阿部直樹先生を講師にお招きし、講座を開催しています。

11月は『わが子の「働く」を応援するために わが子の今できることは何かを考える』をテーマに講演していただきました。



子どもとの距離のとり方、対応のしかたなどを改めて確認できてよかったです。

入社前の心構えセミナー

報告

- ◆日付: 11/10 ◆参加者: 8名 ◆場所: なのはなプラザ4階
- ◆講師: 今野良子さん(キャリアコンサルタント)



入社時(前)に雇用条件をよく確認せず勤務開始をしてしまうことでトラブルになることがあります。勤務開始前の確認ポイントを学びました。期間、時間、場所・内容の変更、休日、残業、など疑問質問など様々共有できた時間でした。納得・理解した上で押印することが安心して働けることを確認しました。



労働条件をしっかりと確認したうえで署名をすることが、安心して長く働くことに繋がるんだと感じました。

第2回いちのせき若者自立支援ネットワーク会議

報告

- ◆日付: 11/13 ◆場所: なのはなプラザ4階会議室
- ◆出席者: 12機関14名



会議では、関係機関の取り組み状況や18歳前後の“狭間”に置かれやすい若者への支援について、各機関から現状報告や課題の共有が行われました。制度や所属先が切り替わる時期に支援が途切れやすいこと、本人が進路を描きにくいケースが増えていることなどが挙げられ、今後の連携強化の必要性について意見交換が行われました。



18歳の高校生など、制度の狭間で支援につながりにくい若者の支援状況について共有しました。

ご案内

駐車場は「なのはなプラザ駐車場」または、「一関図書館無料駐車場」をご利用下さるようお願いいたします。

報告

奥州地域相談

おうしゅうルームへの参加者が嬉しいことに少しずつ増えてきています。午前中からの活動のため、昼夜逆転の生活だった方も自然と早起きする習慣が付き、活動を通して「こういう作業が得意なんだ」と自己理解を深めながら、就労に向けて準備を行っています。予約必須となっていますので、一度お問合せ下さい。1月は7日、21日にまちなか交流館にて開催予定です。



報告

大船渡地域相談

大船渡高校定時制1学年にてキャリアアップ講座「コミュニケーション&失敗の対処法」を実施。コミュニケーションは意思疎通を図ること、意志疎通とは言葉だけではない様々な要素があることなどを学びました。併せて失敗をしたときの対処法として、失敗した直後の行動、心の持ちようなどワークを交え学びました。



卒業生の声

いちサポスタッフと定期的に相談でき、自分の得意なこと苦手なことをチャレンジワークを通して気付くことができてよかったです。



一関市就労移行支援事業 ワークブリッジいちのせき

案内

- ◆内容: 職場体験就業個別相談随時受付中(15-60歳)
- ◆時間: 平日(月～金) 10時～16時 ◆場所: なのはなプラザ4階

なかなか就職できなくて悩んでいる方、転職を考えている方、歓迎します！

市内の職場体験受け入れ事業所において、賃金をもらいながら短期(1～2週間)の職場体験を行い、仕事内容や職場の雰囲気を経験できます。

一関市内で「短期職場体験就業(雇用型)」の受け入れ企業は63社あり、様々な業種で体験可能となっています。



問合せ: 0191-34-9770(ワークブリッジいちのせき: 9時半～16時)

実績(R7年度)
(2025/11/17 現在)

訓練新規受入企業: 11社
訓練実施人数: 5人
訓練利用就業者数: 3人

お願い

いちサポをご利用の際は、マスクの着用は緩和されますが、引き続き、消毒と合わせ、ご協力をお願いいたします。

SNS

いちサポ公式「Instagram」は紙面右上のQRコードからアクセスが可能です。支援プログラムのご案内、いちサポ通信の記事などの情報を発信していきます。



いちサポQ&A



15歳から49歳までの仕事をしていない方を就職するまでサポートします。ご家族からのご相談も受け付けています。

Q いちサポはどんな人が対象なの？

① 働くことが初めてで不安を感じている方

- ・ 中学校卒業時進学せず就職を希望する生徒
- ・ 中学・高校・専修学校等に在学する進路が未決定の生徒（卒業・修了年度の1月から登録が可能です）
- ・ 通信制及び定時制高校に在学し、働くことを希望する生徒
- ・ 高校を中途退学し、就職を希望する生徒
- ・ 家から出ることに不安を感じている方

② 働いた経験はあるが、ブランクがあり不安な方

③ 就職活動を進めているが、思うように就職が決まらない方

④ 就職してもうまく定着できず、転職を繰り返している方

Q いちサポには、いつ、どこに問い合わせたらいいの？

- ・ 開所時間：9時～17時
- ・ 受付時間：9時30分～16時
- ・ 住所：〒021-0881
岩手県一関市大町4-29
なのはなプラザ4階
- ・ 電話番号：0191-48-4467
- ・ ファクス：0191-48-4468

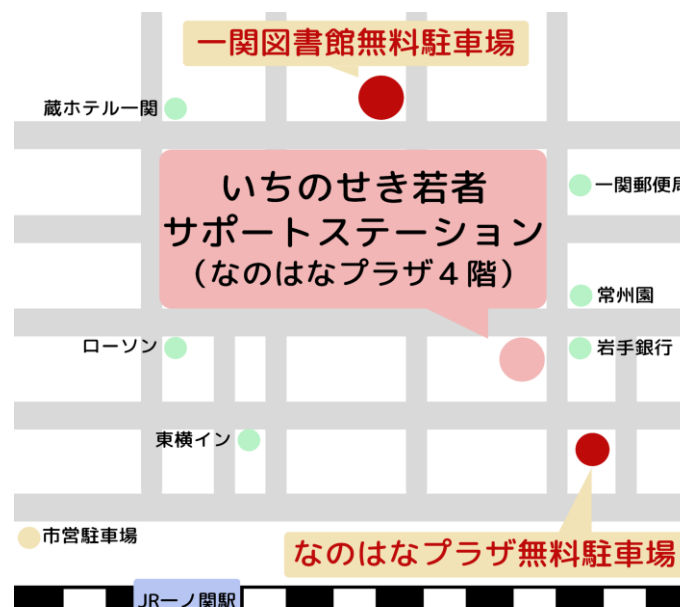


Q いちサポには、どんなプログラムがあるの？

- ・ 商品の仕分けや検品等を行う作業体験活動
- ・ 実際に職場に行って働く様子を見学する企業見学会
- ・ 自己PRや志望動機を整理して行う面接練習
- ・ 履歴書や職務経歴書の作成など応募書類作成
- ・ ビジネスマナー、コミュニケーションなどを習得するセミナー
- ・ そのほか、奥州、大船渡、千厩、大東地域での出張相談



Q いちサポはどこにあるの？



2025年度

支援プログラムの予定

都合により、日時や内容などに変更がある場合があります。

12月

3	水	おうしゅうルーム
4	木	スポーツウエルネス吹矢②
6	土	保護者のつどい
8	月	面接対策セミナー
10	水	いちサポ出張就労相談（千厩会場）
11	木	JOB体験(新生ビル管理(株)) コミュニケーションセミナー
12	金	就労専門家相談
13	土	ステップアップ相談
17	水	おうしゅうルーム
18	木	スポーツウエルネス吹矢③
23	火	こころの相談
25	木	レディネステスト

1月

7	水	おうしゅうルーム
8	木	GATB
9	金	自立セミナー
14	水	いちサポ出張就労相談(大東会場)
15	木	GATB振り返り
17	土	サポカフェ
21	水	おうしゅうルーム
22	木	初心者向けPCセミナー
29	木	JSTセミナー